

Ruta desde Madrid.

Mapa de carretera.



Salida 387 de la autovía.

Dirección Vega de Espinaredo.



Dirección Os Ancares.



A la derecha.

Dirección Vega de Espinaredo.



A la derecha.

Dirección Ancares y Vega de Espinaredo.



Entrada en Vega de Espinareda.



Cruce en Vega de Espinareda.

Seguir de frente.



Río y puente de Vega de Espinareda.



Puerto de Lumeras.

1048 m.



Candín.



Entrada en Pereda de Ancares.



Pereda de Ancares.



Entrada en Tejedo de Ancares.



Entrada en Tejedo de Ancares.



Tejedo de Ancares.



Subiendo el Puerto de Ancares.

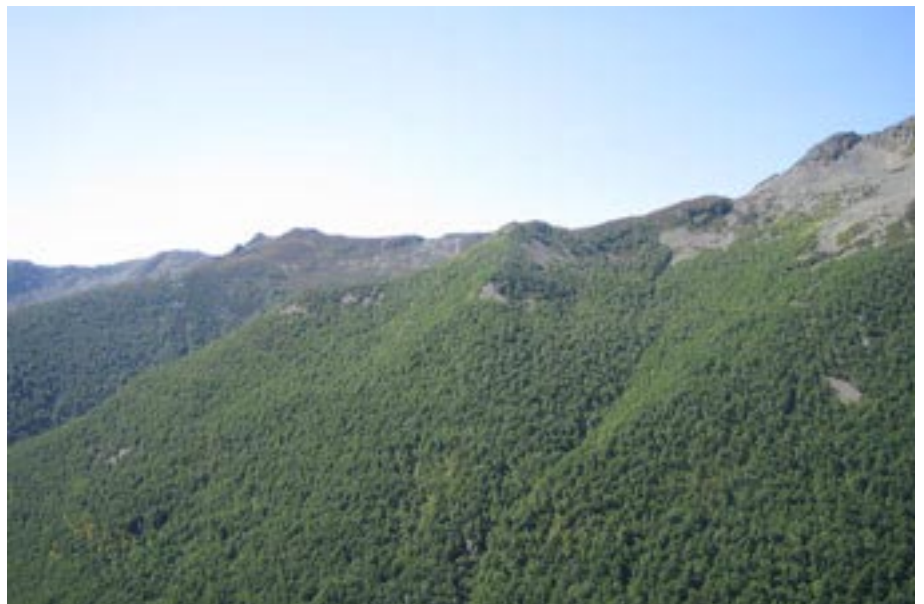
Dos Hermanitos y Cuíña al fondo.



Cuíña al fondo.



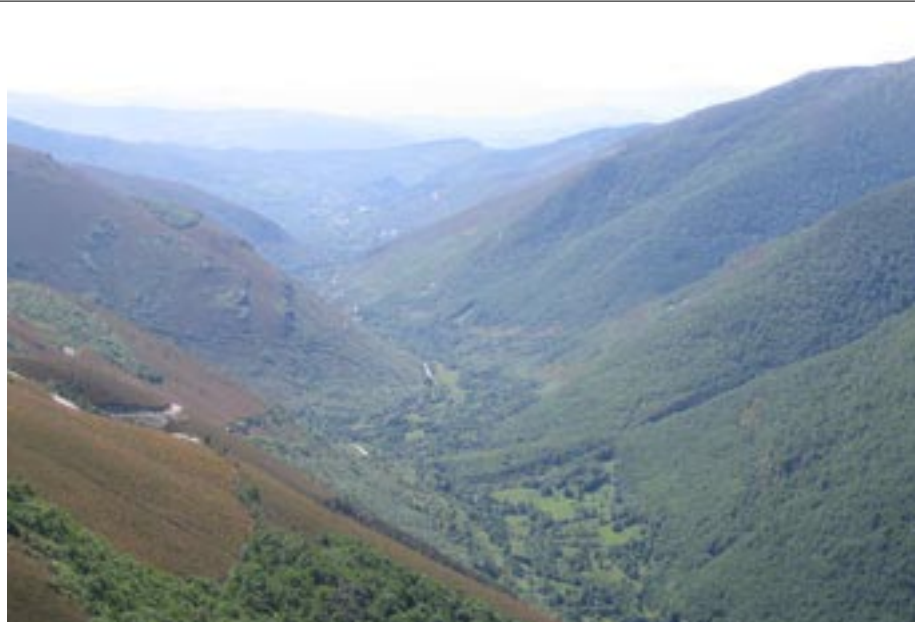
Bosque del Valle de Ancares.



Ascenso al puerto de Ancares.

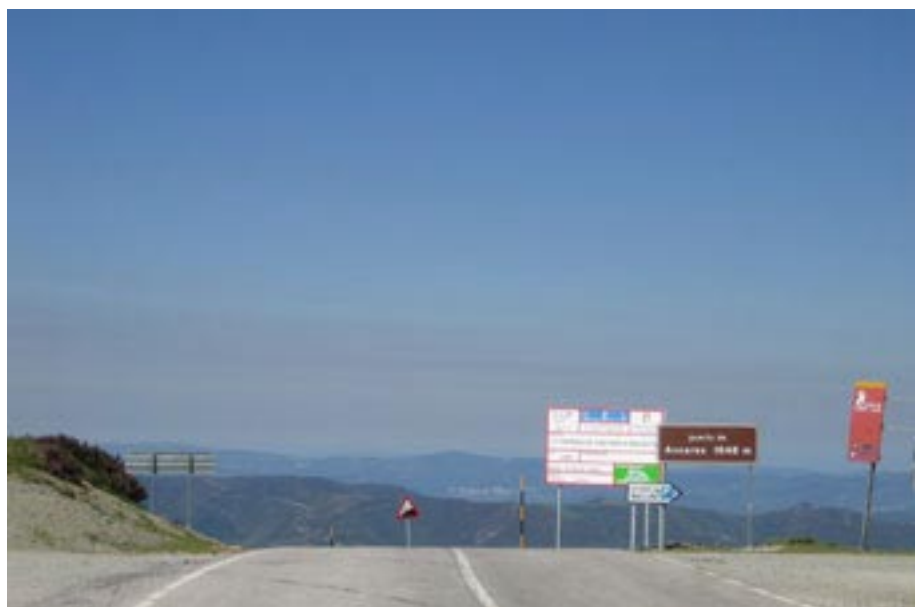


Valle de Ancares.

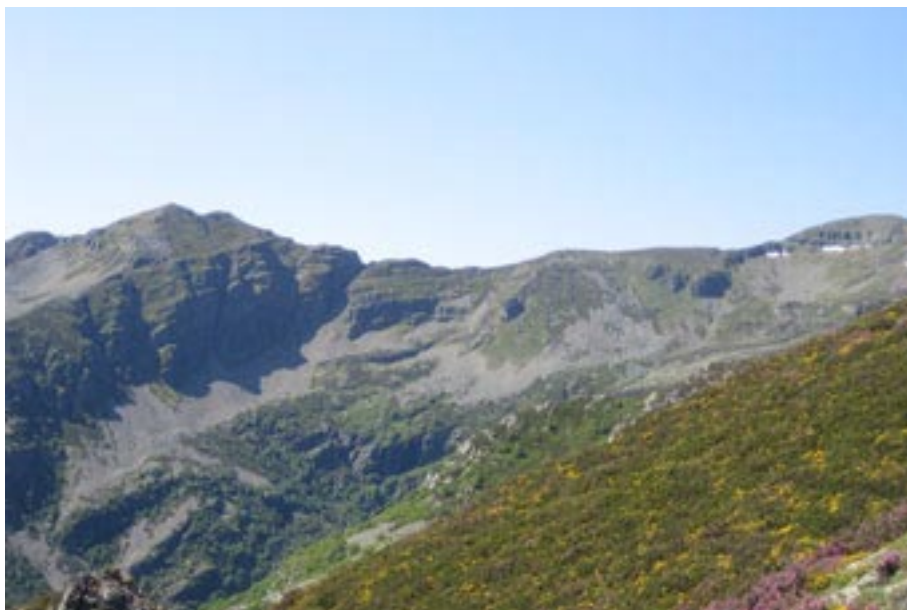


Puerto de Ancares.

1648 m.

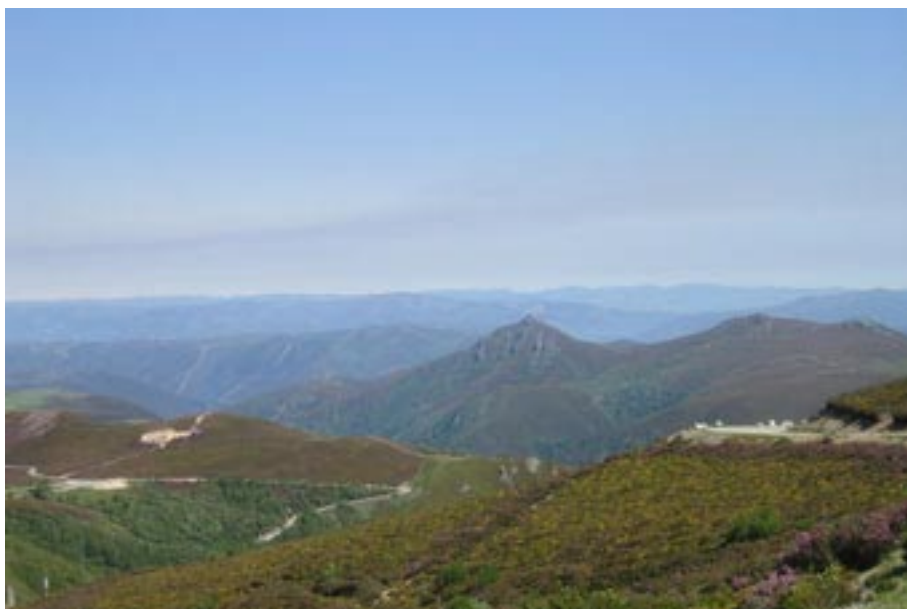


Dos Hermanitos y Cuíña.



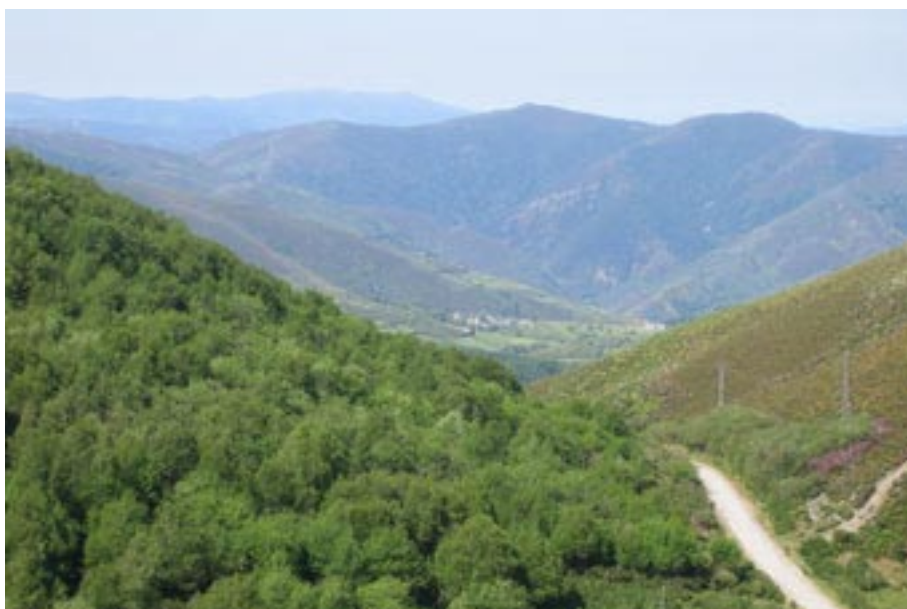
Mirador de Balouta.

Teso Mular al fondo.



Descendiendo el puerto por Galicia.

Piornedo al fondo.



Hacia Piornedo y Suarbol.

Cruce a la izquierda.



Hacia Piornedo y Suarbol.

Cruce a la izquierda.



Descendiendo.

Dirección Piornedo.



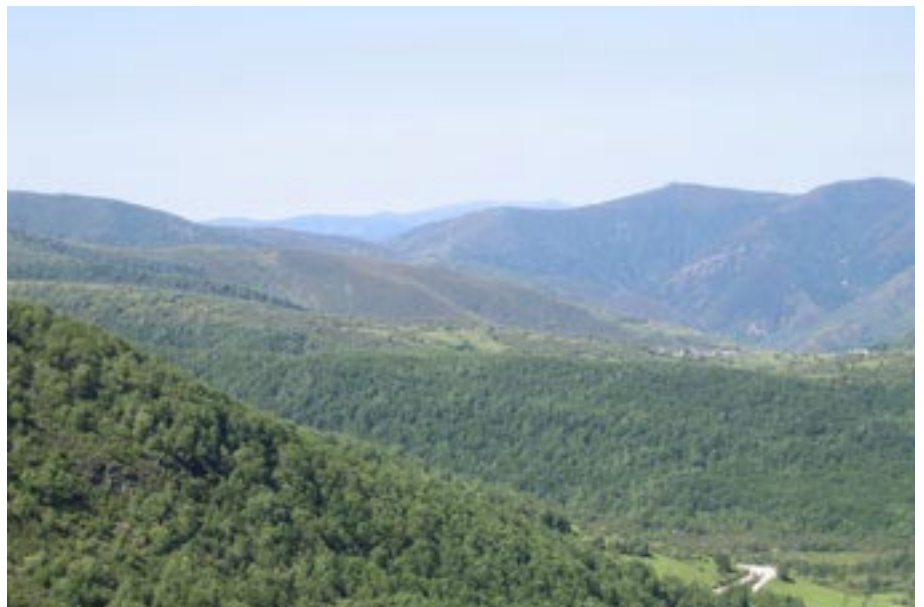
Descendiendo.

Dirección Piornedo.



Descendiendo.

Con Suarbol en primer término y Piornedo al fondo.



Suarbol.



Piornedo.

Piornedo con el hotel al fondo.

